

Geistlich
Bio-Gide[®]

A original
permanece
a única.

Matterhorn, Suíça

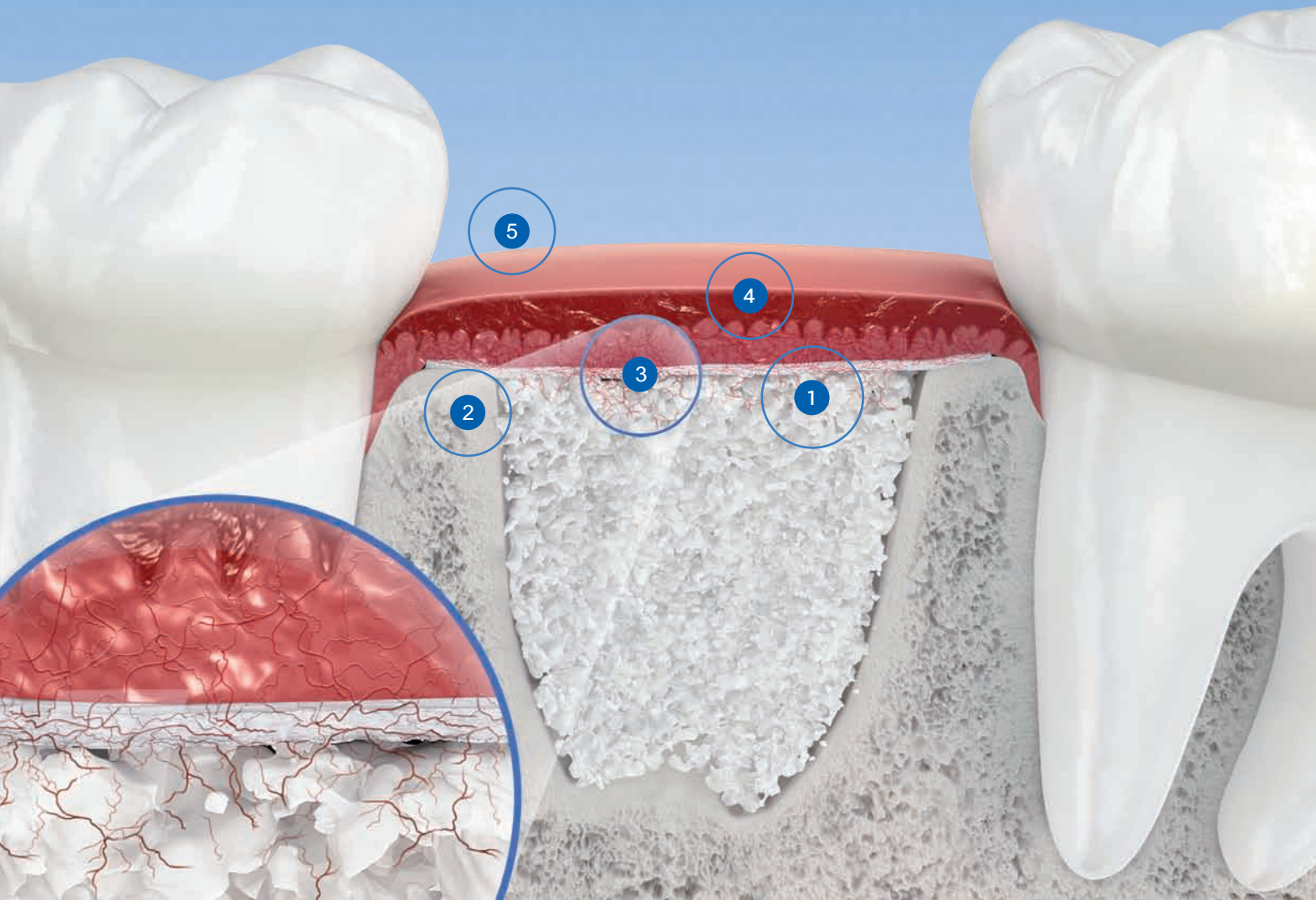
COMPROVADO:

A vascularização precoce
da membrana fortalece
a regeneração óssea ¹



Vantagens da vascularização precoce:

- 1 contribui para a formação óssea ^{1,6}
- 2 estabilização da ferida ^{2,3}
- 3 transferência de oxigênio e de nutrientes ^{2,3,6}
- 4 integração tecidual ^{3,8}
- 5 cicatrização sem complicações ^{4,5}

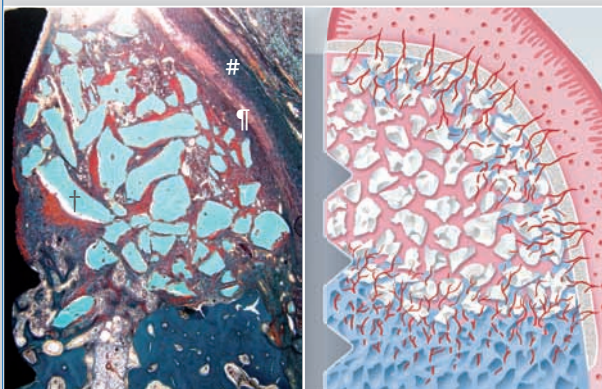


A vascularização precoce da membrana fortalece a regeneração óssea

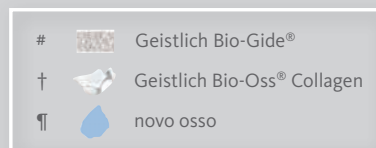
A vascularização precoce da membrana Geistlich Bio-Gide® desempenha um papel central na regeneração óssea guiada (ROG) uma vez que a angiogênese é fundamental para a formação do novo osso.^{1,2,6}

A vascularização da membrana é um passo fundamental na regeneração óssea com a Geistlich Bio-Gide®:

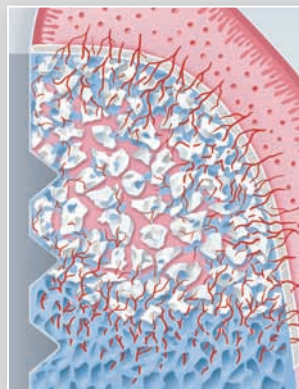
Após 2 semanas*



A densa rede de vasos sanguíneos é cercada por trabéculas recém-formadas de osso reticular dentro de duas semanas. A formação do novo osso não ocorre apenas junto do defeito ósseo mas também diretamente abaixo da Geistlich Bio-Gide® devido à sua vascularização precoce e completa.¹

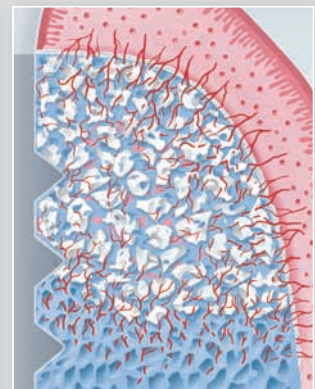


Após 6 semanas*



A cicatrização da ferida é caracterizada pela formação contínua do osso após seis semanas. O coágulo de sangue transformou-se em um tecido esponjoso primário do osso reticular, reforçado por osso em camadas paralelas.¹

Após 12 semanas*



Após 12 semanas, a cicatrização é caracterizada principalmente pelo preenchimento contínuo dos espaços intratrabeculares onde tem início a maturação do osso lamelar.^{1,7}

* modelo do cão

Reabsorção da membrana (Segundo Schwarz 08)

Formação de novo osso (Segundo Schwarz 08)

2 semanas*

6 semanas*

12 semanas*

t

Geistlich Bio-Gide® no lugar certo na hora certa

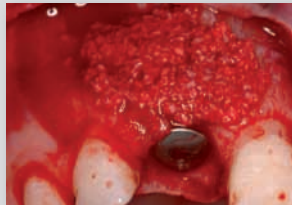
Resultado estético ideal com Geistlich Bio-Gide®

Uma formação óssea ideal é essencial para resultados previsíveis a longo prazo e proporciona um aumento bem sucedido dos contornos e a estabilidade dos tecidos moles.⁴

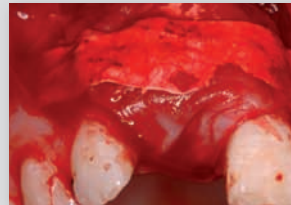
Resultado estético agradável (caso Prof. Dr. Buser, Berna, Suíça)



O implante foi colocado em posição adequada.



Geistlich Bio-Oss® é misturado com sangue e aplicado no defeito.

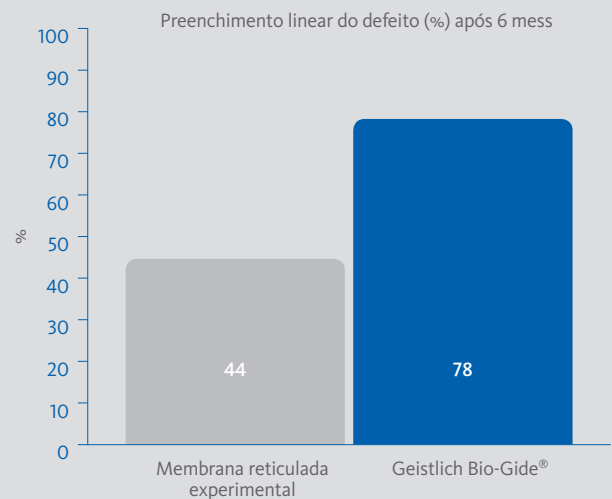
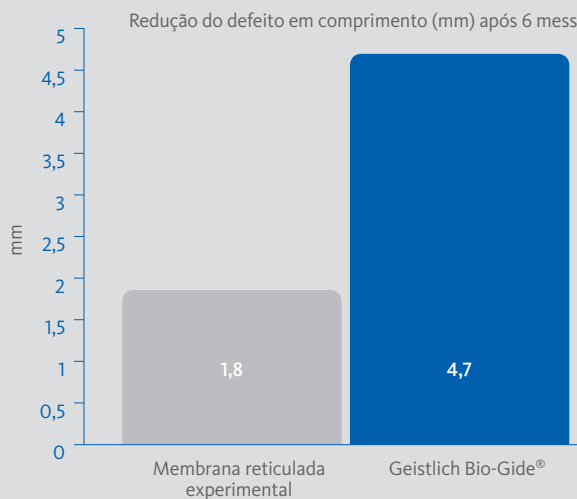


Geistlich Bio-Gide® é aplicada em duas camadas para aumentar a estabilização do enxerto.



A região do enxerto com um contorno estético agradável e cicatrização livre de intercorrências.

Formação óssea previsível com Geistlich Bio-Gide®



Em um estudo randomizado controlado, os pacientes com Geistlich Bio-Gide® mostraram uma redução significativamente maior do comprimento do defeito do que os com uma membrana reticulada experimental. Uma regeneração óssea insuficiente foi associada à membrana e seu tempo de reabsorção mais prolongado, enquanto abaixo da Geistlich Bio-Gide® foi observado um preenchimento substancial do defeito.¹⁰

¹ Schwarz F et al. Clin. Oral Implants Res. 2008; 19 : 402-415

² Hardwick R et al. Quintessence Publishing. 1994; 101-136

³ Schwarz F et al. Clin. Oral Implants Res. 2006; 17 : 403-409

⁴ Becker J et al. Clin Oral Implants Res. 2009; 20(7) : 742-749

⁵ Tal H et al. Clin Oral Implants Res. 2008; 19(3) : 295-302

⁶ Wang Y et al. Ann N Y Acad Sci. 1117, 2007 : 1-11

⁷ Jerosch J, Bader A, Uhr G, Knochen. 2002 Georg Thieme Verlag. ISBN 3-13-132921-1

⁸ Rothamel D et al. Clin. Oral Implants Res. 2005; 16 : 369-378

⁹ Buser D. et al., J Periodontol. 2011 ; 82(3) : 342-349

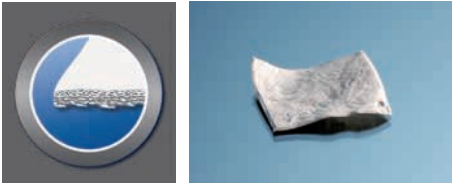
¹⁰ Annen BM et al. Eur J Oral Implantol. 2011: in press

O melhor da regeneração óssea com Geistlich Bio-Gide®

CONFIÁVEL: 15 anos de experiência clínica

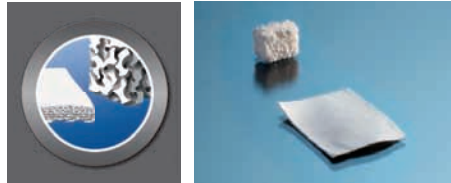
COMPROVADA: Mais de 150 estudos científicos

EXPERIMENTADA: 160 anos de pioneirismo no tratamento de colágeno



Geistlich Bio-Gide®

Membrana de colágeno em dupla face reabsorvível
25 mm x 25 mm



Geistlich Combi-Kit Collagen

Geistlich Bio-Oss® Collagen 100 mg
+ Geistlich Bio-Gide® 16 mm x 22 mm



Geistlich Bio-Gide®

Membrana de colágeno em dupla face reabsorvível
30 mm x 40 mm



Perio-System Combi-Pack

Geistlich Bio-Oss® Collagen 100 mg
+ Geistlich Bio-Gide® Perio 16 mm x 22 mm



Geistlich Bio-Gide® Perio

Membrana de colágeno em dupla face reabsorvível
16 mm x 22 mm inclui moldes estéreis



Fabricante:
Geistlich Pharma AG
Business Unit Biomaterials
Bahnhofstrasse 40, CH-6110 Wolhusen
Tel. +41-414925630, Fax +41-414925639
www.geistlich-pharma.com
www.bio-gide.com

Subsidiária Brasil
Geistlich Pharma do Brasil
Av. Brigadeiro Faria Lima, 628
9º andar (Pinheiros)
São Paulo, SP
CEP: 05426-200
Tel. +11 3097-2555
Fax +11 3097-2550
www.geistlich.com.br

Maiores informações sobre os nossos
parceiros de distribuição:
www.geistlich-pharma.com/mycontact